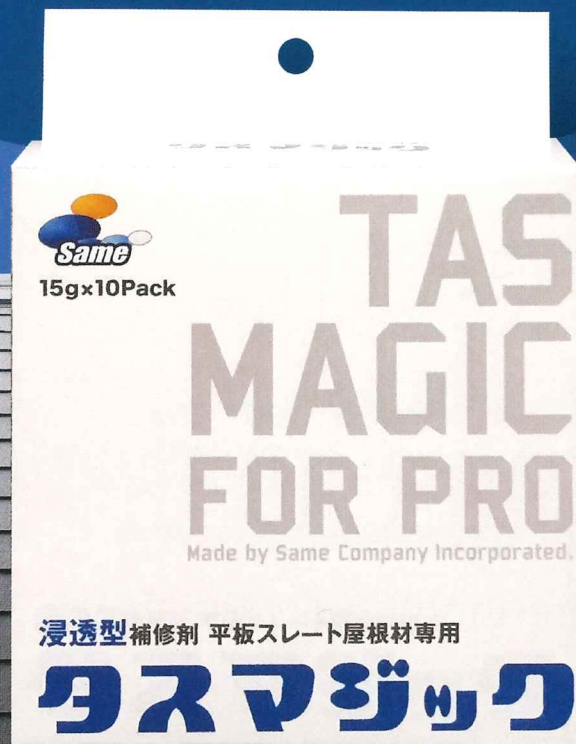


TASMAGIC FOR PRO

大切な我が家を守るため



浸透型補修剤 平板スレート屋根材専用

タスマジック

特許出願中

製造・販売元：株式会社セイム



屋根材の割れ 原因と割れ方

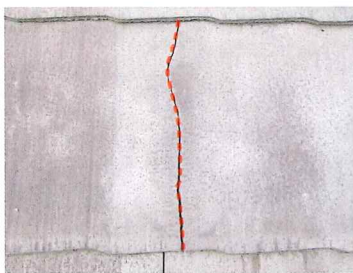
屋根材が割れる原因

過酷な環境 に一年中さらされる屋根材



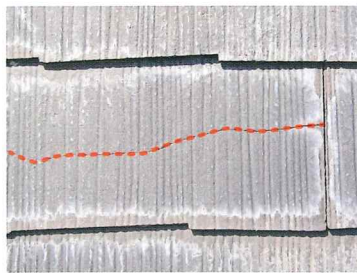
屋根材の割れ方

01



縦割れ

02



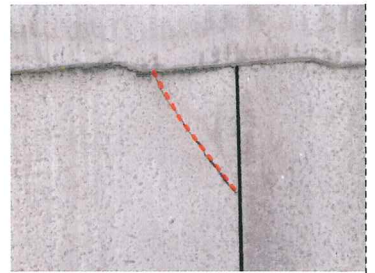
横割れ

03



斜め割れ (下部分)

04



斜め割れ (上部分)

一部をご紹介

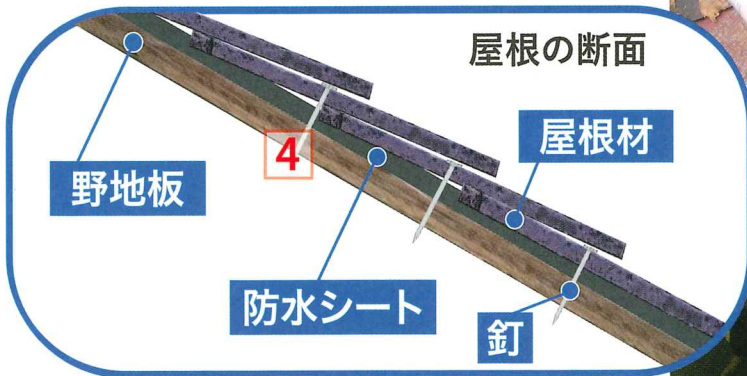
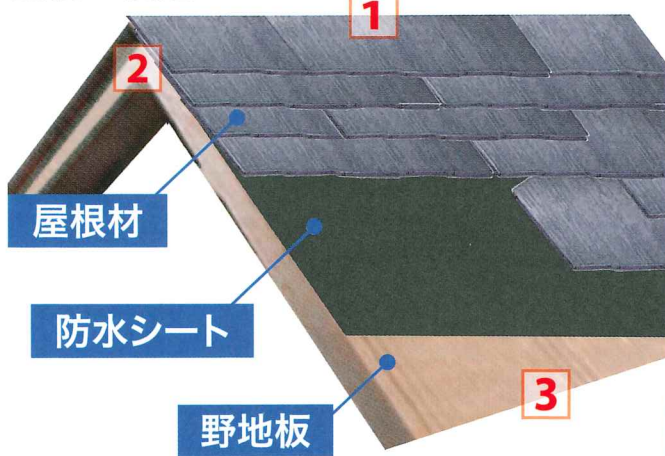
屋根材の割れ 最も多い不具合

屋根材の割れに伴う雨漏り

住宅リフォームで
最も多い不具合

割れた屋根材を放置すると、
建物内部に**雨水が浸入**し、**雨漏り**の原因の一つになります。

屋根の構造



釘を打った箇所から、
屋根材を打ち付けた釘を伝って、
野地板裏側へ浸透した状態。

屋根材の補修 タスマジック工法

浸透型補修剤 平板スレート屋根材専用

高い接着効果

タスマジック

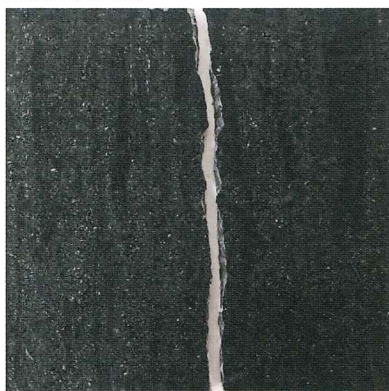


特徴

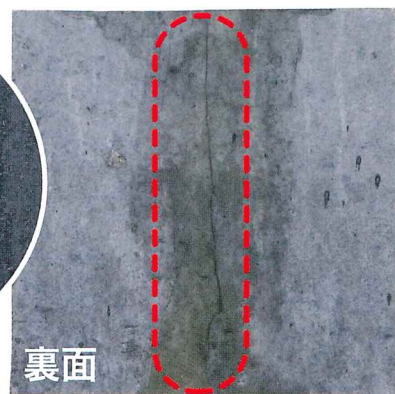
1 浸透型で両面補修

補修材が裏面まで浸透し、表裏両面から**強固に接着**。

補修前



補修後



補修箇所が見立たないため
塗装後もキレイに仕上がります!

≡ 塗料との相性も抜群 ≡

特徴

2 耐久性の向上

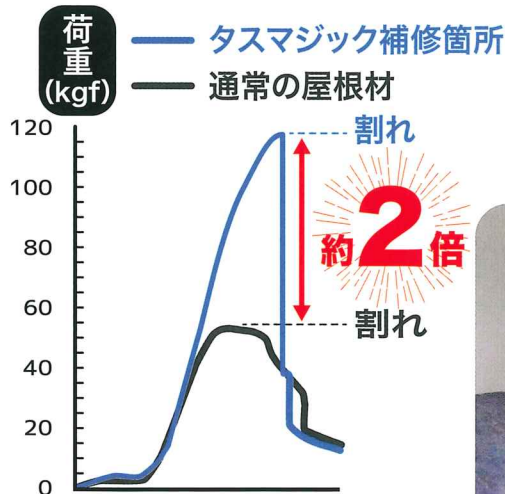
“補修後に丁寧な塗装をすると”
長期的な耐久性を実現。

強く! 守る!

荷重比較実験により、
補修箇所は元の屋根材に比べ
約**2倍の強度**が確認されました。



人が乗っても
この通り!



公的試験機関での測定データ



屋根材の補修 従来の方法とタスマジック工法

その違い

幅広い場所に使用可能

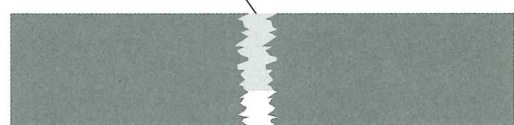
隙間埋めの充填材 **コーキング**



従来

経年と共に **脆弱**

コーキング



イメージ図

平板スレート屋根専用

浸透型の補修材 **タスマジック**

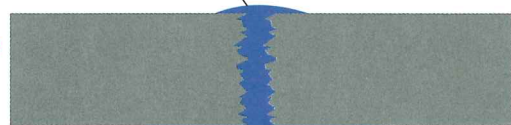


NEW

長期的に **安心耐久!**

タスマジック

裏面まで
浸透



イメージ図

Check



スレート屋根専用の補修剤

スレートにあう性能

特徴的な
3つの違い



表裏両面からしっかり接着

長期的な耐久性



屋根材や塗料との相性の良さ

仕上がりも綺麗

高品質な
補修を実現

動画で強度の違いをご紹介します!

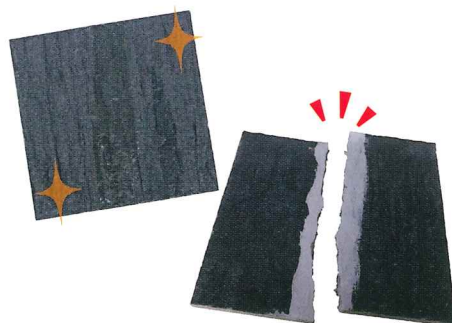
YouTube

タスマジック 補修強度比較

補修強度の比較を
動画で見る >>



※ YouTube セイム公式サイトへリンクします






TASMAGIC FOR PRO



製造・販売元
株式会社セーム

本社 / 〒302-0109 茨城県守谷市本町257-1
東京OFFICE / 〒101-0032 東京都千代田区岩本町3-5-2-402号

ご不明点がございましたら、下記までご連絡ください。

 **0120-603-565**

 受付時間 9:00~17:00(土日祝祭日を除く)

 same@same2006.co.jp

www.e-same.biz

セーム 