

永く住み続けられる家に!!

まずは屋根から

**スレート屋根の
お客様へ**

ごあいさつ



「外壁が汚れてきたので、塗り替えをお願いしようかな？」

「訪問業者の人に、塗り替え時ですって言われたので…」

「ご近所さんがキレイになったのでウチもしたい…」

様々な理由で、家の塗り替えをお考えの事かと思えます。

本書は、**平板スレート屋根塗装時の「縁切り」**という作業のみに絞って、正しい知識を身に付けて頂ければと考えております。

平板スレート屋根とは？

セメントに繊維状の素材を混ぜて、薄い板状に加工したものです。品質が安定していて工事もしやすいため、費用が抑えられ多くの住宅に使用されています。また、様々な形状・色が選択出来るので、デザイン性の高い屋根材です。

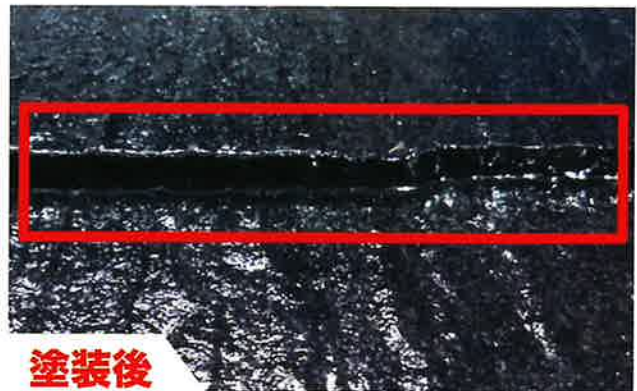
参考画像



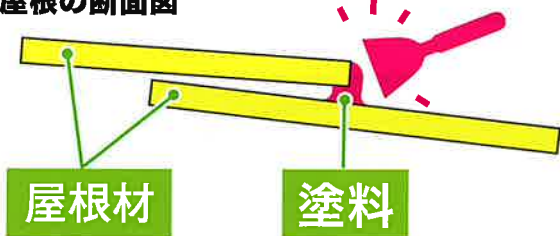
参考画像以外にも様々な平板スレート屋根がございます。

縁切りとは？

屋根の塗り替え工事を行ない、塗料によって塞がってしまった部分を元に戻し、適切な隙間（通気性）を確保する作業を「縁切り」と言います。



屋根の断面図



塗料により、重なり部分の隙間が塞がってしまう為、塗膜を除去し隙間と通気性を確保する事が大切です。

なぜ、縁切りは必要なの？

縁切りをしないと、屋根の重なり部分に適切な隙間（通気性）がなくなってしまい、屋根の内側に雨水が浸入してしまいます。

浸入が進むと雨漏りに繋がる場合がある為、屋根の塗装後は縁切りを行う必要があります。

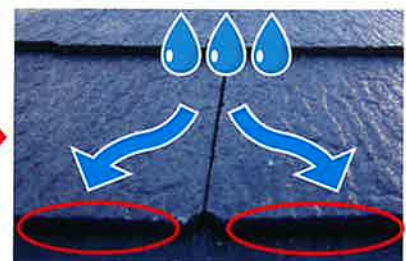
○新築・塗り替え前の正常な屋根材 ※新築時には適切な隙間があります！



適切な隙間がある



縦の隙間から雨水が浸入する



下の隙間から雨水が出ていく

×塗装後・縁切り作業を行わなかった屋根材



塗料が固まり、隙間がなくなってしまう



隙間がない為、雨水が溜まってしまう



持ち上げると中から雨水が出てくる

縁切りをしないとどうなるの？

こちらの写真は縁切りを怠ったため起きた不具合です。



完全に腐朽し、塗装によるリフォームができなくなっていた。



下地材（屋根の下にある木材部分）が腐朽している。



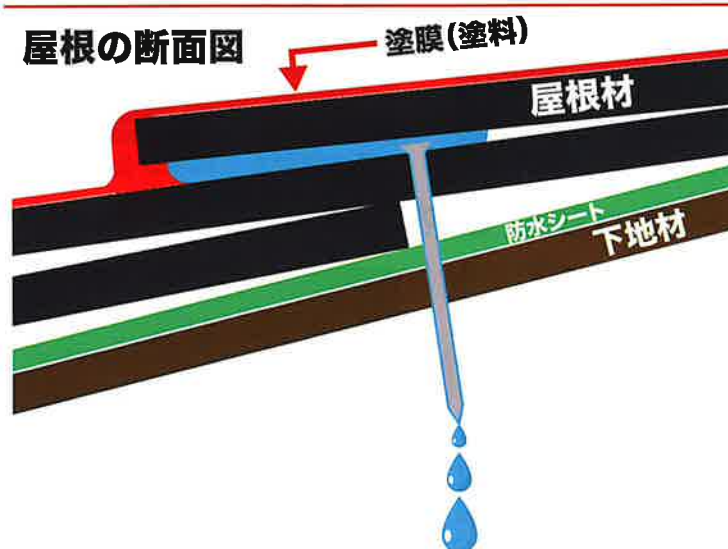
下地材、釘廻りの腐朽（赤丸部分）



下地板および屋根垂木（下地材を支えている部分）の腐朽。

屋根の見えない部分がボロボロの可能性も・・・

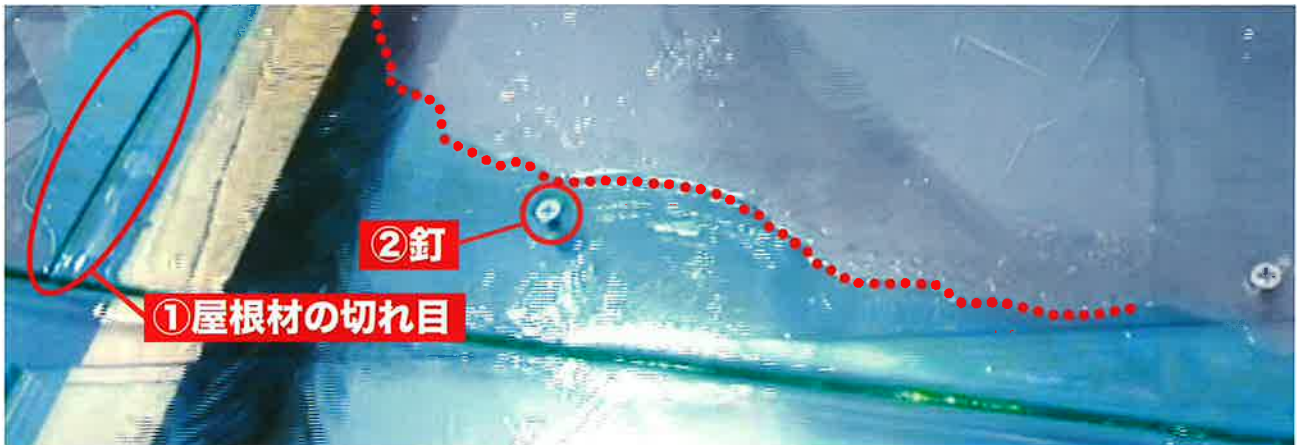
雨漏りは何をするの？



釘から雨水が浸入!?

屋根材は釘を防水シート、下地材まで打ちつけて固定する方法が主流です。その為、左図のように隙間が塗膜（塗料）によって塞がれてしまうと、雨水は行場を失い釘から天井裏まで浸入してしまいます。

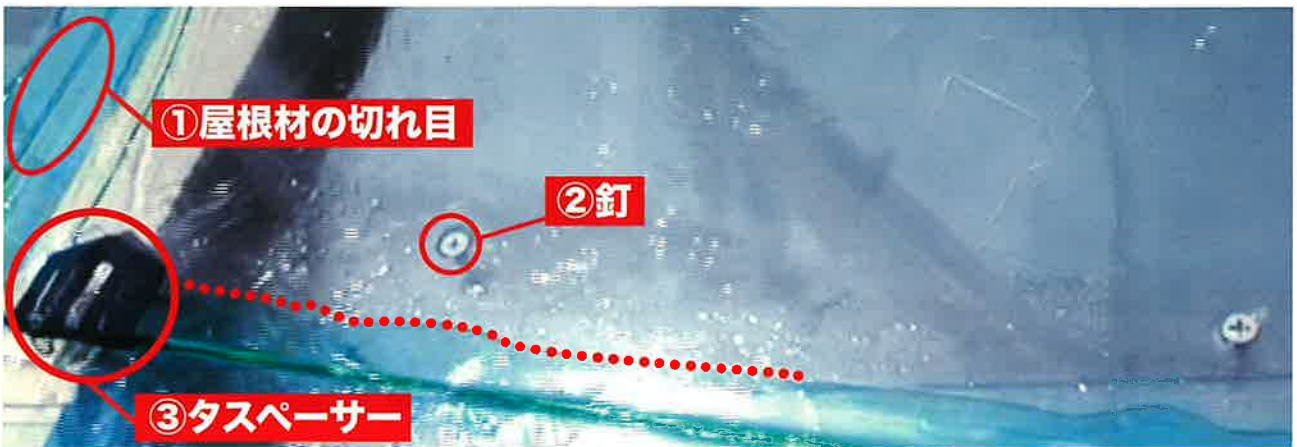
屋根をガラス素材の実験体で再現



こちらは雨水がどうやって釘部分まで浸入していくかを、屋根をガラスにして見やすくしたものです。雨水が浸入してくる箇所が**①屋根材の切れ目**です。ここから雨水が浸入し逃げ場を失い、**②釘**よりも高い位置まで水が吸い上がってしまいます。

重要なのは雨水が釘の位置を超えないこと!!

タスペーサーなら



③タスペーサー（縁切り部材）を挿入することで、適切な隙間と通気性を確保することができます。隙間が確保できている為、雨水が排出され**②釘**のよりも低い位置までしか水が吸い上がっていない事がわかります。



実験動画も公開中!!

タスペーサーによる「雨水排水実験」の様子は、右記QRコードよりご覧ください。

※お使いのデバイス環境によっては、ご覧いただけない場合もございます。



YouTube
ムービー

適切な隙間を確保する「タスペーサー工法」



実際に「**縁切り**」されていることが、
目で見て分かるので「**安心**」!!

※従来の縁切り工法では、隙間があるかどうか自分の目で見ても分かりにくい!!

タスペーサー工法のメリット

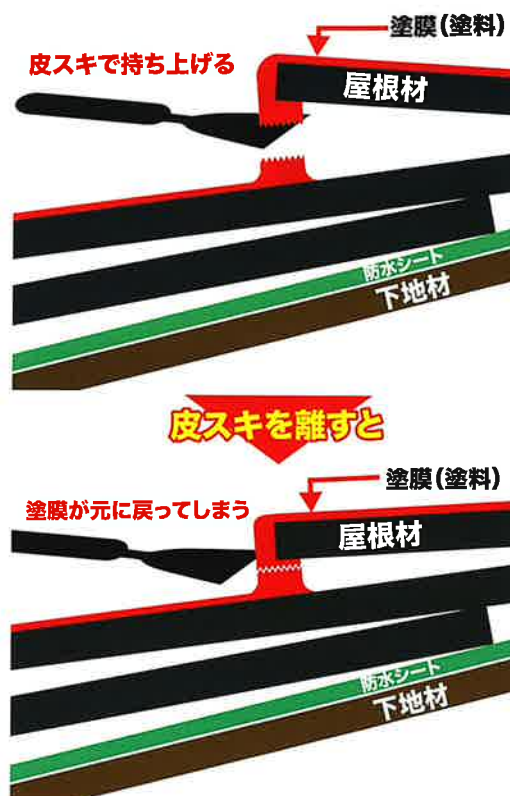
- 適切な隙間と通気性を確保し、雨水を排出する事で屋根の下地を傷ませる原因を取り除きます。
- 従来工法とは異なり、塗装後に屋根に上る必要がなくなるため、屋根材にキズや足跡がつくことなく、きれいな状態で仕上げる事ができます。
- タスペーサー工法によって、屋根材の破損や塗料の再密着を防止することができます。

今までの縁切り工法は??

よく使われるのはカッターや皮スキ!!



縁切りによく使われる工具は、カッターと皮スキです。ですがカッターだと刃が入りにくく、作業効率が悪いので、皮スキを挿して塗膜を剥がすのが主流です。皮スキでの作業はかなりの力を入れて屋根材を持ち上げる為、屋根材が破損してしまう場合があります。



皮スキでは塗膜を剥がすだけで、完全に除去する事が困難です。

従来の縁切り作業のデメリット

- 皮スキを使い、かなりの力を入れて作業を行うので、屋根材にキズを付れたり、破損させる恐れがあります。
- 塗装工事完了後の屋根に上がって作業をする必要がある為、キレイに仕上がった屋根に、キズや足跡がついてしまいます。
- 一度縁切りを行っても、屋根材の重なり部分の塗料が乾かず、再度密着してしまうことがあります。

その他の縁切り工法は?



電動工具を使った縁切り

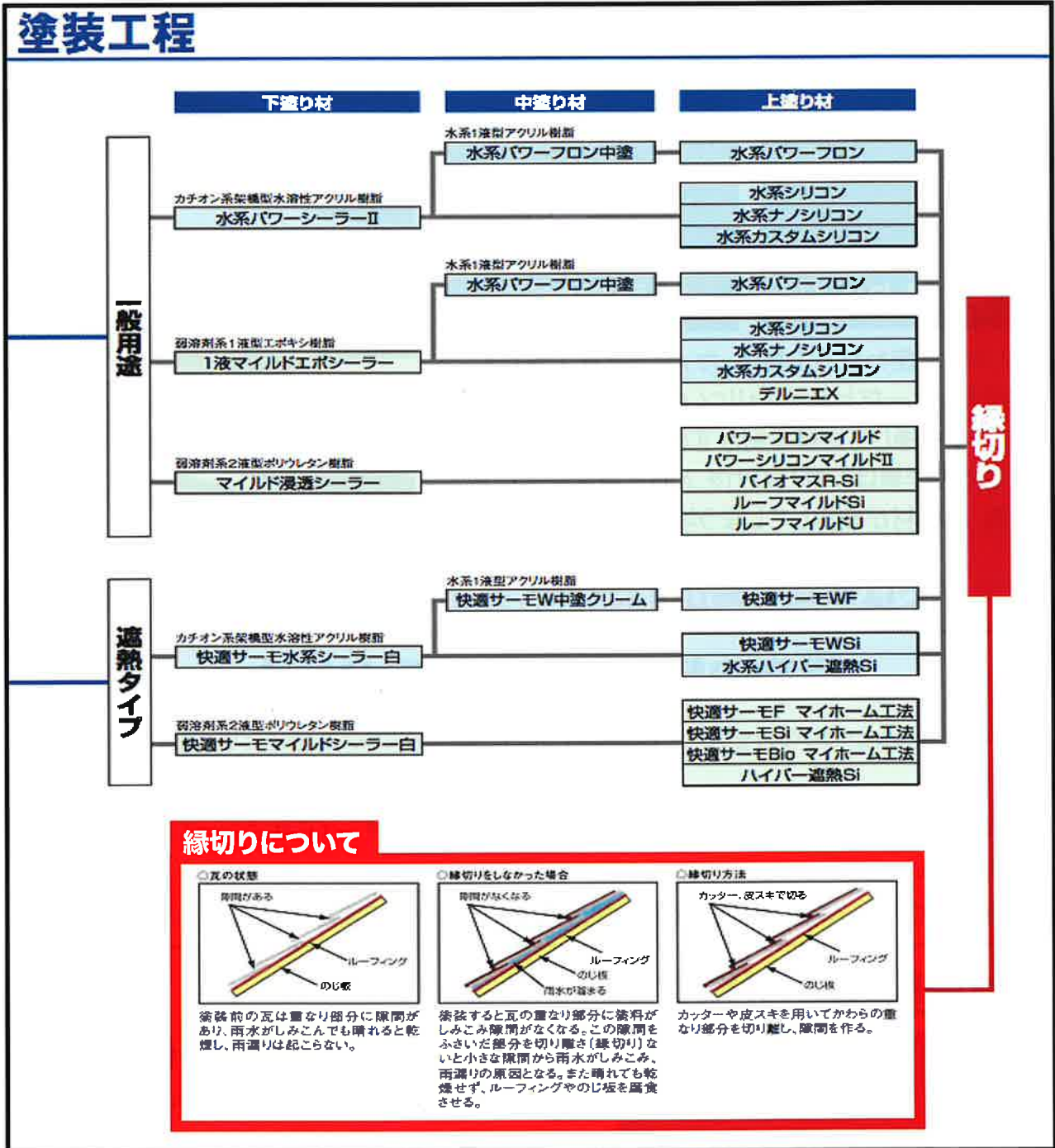
電動工具であれば、塗膜を切るのではなく「除去」することができます。しっかり塗膜を除去する事で、適切な隙間を確保することができます。その反面、塗り替え後に電動工具を使用する為、キレイに仕上がった屋根が傷付いてしまう場合があります。

塗料カタログにも「縁切り」は明記されている

水谷ペイント株式会社 様

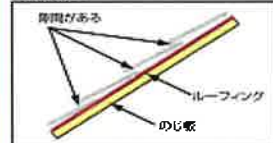
屋根用塗料施工マニュアルより

塗装工程



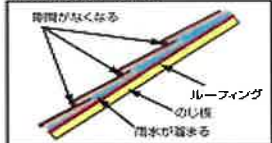
縁切りについて

○瓦の状態



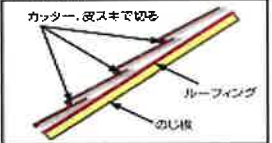
塗装前の瓦は重なり部分に隙間があり、雨水がしみこんでも晴れると乾燥し、雨漏りは起こらない。

○縁切りをしなかった場合



塗装すると瓦の重なり部分に塗料がしみこみ隙間がなくなる。この隙間をふさいだ部分を切り離さ(縁切り)ないと小さな隙間から雨水がしみこみ、雨漏りの原因となる。また晴れでも乾燥せず、ルーフィングやのじ板を腐食させる。

○縁切り方法



カッターや皮スキを用いてかわらの重なり部分を切り離し、隙間を作る。

スレート屋根用塗料のカタログには、「縁切り作業」が工程内に明記されています。明記されている場合、「縁切り作業」は必ず行うべき作業となります。

見積り例として、「積算資料ポケット版リフォーム編 2020」にも 縁切り作業とタスペーサー工法が記載されております。

(一財)経済調査会発行「積算資料ポケット版リフォーム編 2020」より引用させて頂きました。

◆屋根の塗替え（化粧スレート屋根）			
高圧洗浄	水洗い程度	手間	m ²
下地調整	既存塗膜の除去（劣化部）、汚れ・付着物除去 研磨紙ずり	材工共	//
塗替え塗装			
ポリウレタン系塗装	3回塗（下塗り含む）	材工共	m ²
シリコン系塗装	3回塗（下塗り含む）	//	//
フッ素系塗装	3回塗（下塗り含む）	//	//
遮熱塗装	ポリウレタン系 3回塗（下塗り含む）	//	//
//	シリコン系 3回塗（下塗り含む）	//	//
//	フッ素系 3回塗（下塗り含む）	//	//
縁切り		手間	//
タスペーサー		材工共	//

●屋根勾配6寸以上は10%増

●屋根の葺き替えには、役物を含む。

まとめ

いかがでしたか？

本書では、これから屋根のリフォームをお考えの方に

「縁切り」の存在を知ってもらいたい。

「縁切り」がとても大切であるという事を知ってもらいたい。

という考えから、ご紹介させて頂きました。

リフォームはとても費用がかかる工事です。リフォーム後に後悔しない為にも「縁切り」もしくは「タスペーサー工法」が

見積り書に記載されているのか？

記載されていなくても工事は行うのか？

これらを確認する事で、工事後のトラブル防止に繋がります。

本書を参考に、安心してリフォームを楽しんで頂けると幸いです。

おまけ…ヒビ割れ補修編

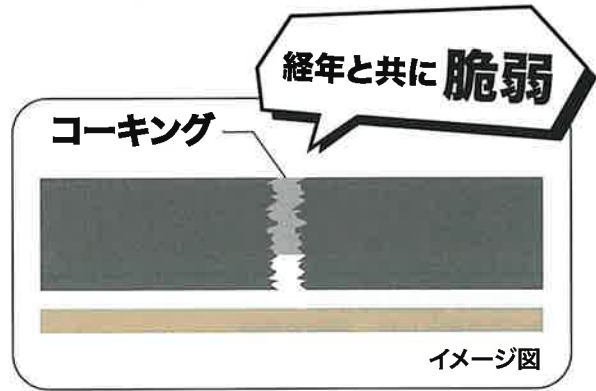
割れた屋根材を放置すると、
建物内部に雨水が浸入し、雨漏りの原因の一つになります。

従来の補修方法

色んな場所に使用可能

隙間埋めの充填材

コーキング



屋根専用の補修方法

平板スレート屋根専用

浸透型の補修材

タスマジック



Check

特徴的な
3つの違い

- スレート屋根専用の補修剤
- 表裏両面からしっかり接着
- 屋根材や塗料との相性の良さ

スレートにあう性能

長期的な耐久性

仕上がりも綺麗

高品質な
補修を実現

MEMO

Area with horizontal dashed lines for writing.

取扱店

Empty rectangular box for listing the handling store.



株式会社セイム

 **0120-603-565**

営業時間
9:00~17:00

TEL:0297-20-6222 FAX:0297-20-6223 定休日:土日祝祭日

<http://www.e-same.biz/>

セイム

